

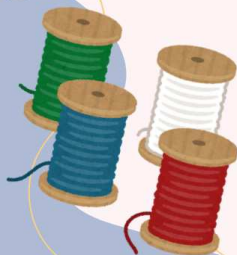


# BA DIDATTICA SPECIALE SCUOLA

*PROPOSTE  
DIDATTICHE*

**SCUOLA SECONDARIA  
DI PRIMO GRADO**

*A.S. 2024/2025*



# INDICE

**Proposte presso le Civiche Raccolte d'Arte  
di Palazzo Marliani Cicogna.....** Pag. 3

*Progetto speciale “Ascolta il quadro”* ..... pag. 11

**Museo del Tessile  
e della Tradizione Industriale .....**pag. 14

**Percorsi sul territorio.....** pag. 21

**Informazioni .....** pag. 31

# DIDATTICA MUSEALE E TERRITORIALE

## BA Speciale Scuola

### MUSEI: METTI UN SEGNO E IMPARA

Anche per l'anno scolastico 2024 - 2025, il Servizio di Didattica Museale e Territoriale della Città di Busto Arsizio intende offrire proposte di qualità che favoriscano la conoscenza delle collezioni museali e del territorio cittadino.

Alcune *proposte – novità* (segnalate come “**new**”) vanno ad arricchire le tradizionali attività e saranno realizzabili dal mese di gennaio 2025.

Quest'anno, le **Civiche Raccolte d'Arte di Palazzo Marliani Cicogna** “si mettono in musica” in uno speciale laboratorio di educazione al patrimonio museale organizzato con la preziosa collaborazione dell'Associazione Musicale G. Rossini Ets. La musica diventa un mezzo di lettura e di interpretazione di un'opera d'Arte, in un poetico dialogo che saprà incuriosire e coinvolgere i partecipanti.

Presso il **Museo del Tessile e della Tradizione Industriale**, accanto ai percorsi di scoperta della pianta del cotone e del mondo del tessuto, un nuovo laboratorio dedicato al secondo ciclo permetterà di approfondire l'affascinante rapporto luce – colore.

Infine, i percorsi sul **territorio** permetteranno l'approfondimento di Storia, Arte e tradizioni cittadine, attraverso visite guidate in Città o incontri tematici in classe. Un nuovo percorso consentirà di scoprire l'originale e contemporaneo linguaggio della Street Art, mentre la ricorrenza dei 160 anni dalla elezione a “Città” di Busto Arsizio è l'occasione per un affascinante passeggiata cittadina, nello spazio e nel tempo.



## CIVICHE RACCOLTE D'ARTE DI PALAZZO MARLIANI CICOGNA

### - MI ILLUMINO DI ARTE

*Andiamo alla scoperta del rapporto luce/colore nelle opere di Palazzo Cicogna: come dialogano questi due elementi nelle scelte espressive degli artisti? Poi proviamo noi e giochiamo a “dare luce” alle nostre opere!*

DURATA: due ore

AREA TEMATICA: ARTE, COLORE, LUCE,  
EMOZIONE

MATERIALI: fogli di carta, pennarelli, pastelli,  
carta velina, carta crespata, stoffe,  
fili, forbici e colla, materiali luminescenti,  
materiali di recupero



### Possibilità di **PERCORSO INTEGRATO**!

L'attività può essere ulteriormente approfondita abbinando l'attività “Facciamo luce sul colore” al Museo del Tessile (pag. 14), per indagare il tema “luce” anche dal punto di vista scientifico.

In caso di partecipazione a entrambe le attività, la quota di partecipazione individuale totale è di 6,00 € ad alunno (anziché 4,00 € per ogni attività).

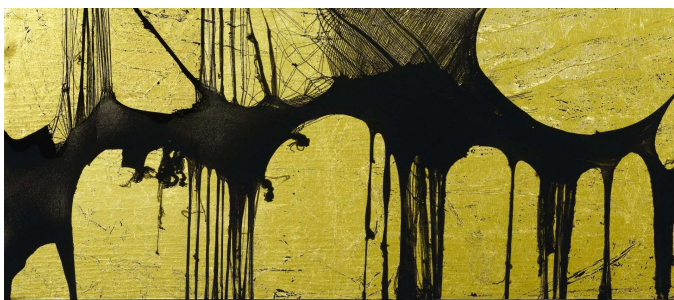
- **A TUTTA FIBER ART!**

*Non solo pennelli e colori: andiamo alla scoperta di alcune opere molto particolari presenti al museo, che gli artisti hanno realizzato usando fili, stoffe e altri materiali tessili, ma non solo. Poi lasciamo spazio alla fantasia per creare la nostra opera di Fiber Art!*

DURATA: due ore

AREA TEMATICA: *MATERIE PRIME, TESSUTO, ARTE*

MATERIALI: materiali tessili e di riuso, colla, forbici



- **FACCE DA MUSEO**

*Come si è evoluto il genere del ritratto nel tempo? Scopriamo come è cambiato il modo di rappresentare la figura umana nei secoli e, una volta scoperte le molteplici possibilità a disposizione, realizziamo il nostro autoritratto con la tecnica scelta.*

**NB:** ogni ragazzo/a potrà portare una fotografia di sé

DURATA: due ore

AREA TEMATICA: *STORIA DELL'ARTE, TECNICA, EMOZIONE*

MATERIALI: fogli, pastelli, pennarelli, tempere, carta velina e carta crespata colorata, forbici, colla stick

### - OPERE CHE PARLANO DI NOI...

*L'opera "Alias Self - Portrait" di Carmen Cardillo dà lo spunto per approfondire la ricchezza di linguaggi usati per la rappresentazione di sé nell'arte contemporanea. Non solo tavolozza e pennelli... sperimentiamo!*

**NB:** ogni ragazzo/a potrà portare una fotografia di sé o di qualcosa per lui/ lei particolarmente significativo da usare nel laboratorio

**DURATA:** tre ore con intervallo a metà percorso

**AREA TEMATICA:** *AUTORITRATTO, EMOZIONE*

**MATERIALI:** fogli, materiali vari



### - RACCONTI SU TELA

*Lasciamoci trasportare dalle parole e rievochiamo atmosfere di alcuni classici della letteratura nelle opere di Palazzo Cicogna. Poi invertiamo la rotta: lasciamoci ispirare da un quadro a scelta e immaginiamo una nostra composizione.*

**DURATA:** due ore

**AREA TEMATICA:** *ARTE E LETTERATURA*

**MATERIALI:** brani di letteratura, carta, penna, opere del museo.

## **- TAVOLOZZE DAL MONDO**

*Perché il velo di Maria è blu e l'abito di Lucrezia Romana è bianco?! Che significato hanno i colori utilizzati dagli artisti nelle loro opere? Intraprendiamo un avvincente viaggio nel mondo del colore, per approfondire i valori che culture diverse dalla nostra attribuiscono alle principali tinte e scopriamo che per ogni colore esistono tante sfumature... di significato! Poi concentriamoci sul significato che ognuno di noi dà ad alcuni colori e costruiamo il nostro "vocabolario cromatico".*

NB: Ogni insegnante potrà scegliere il colore da approfondire tra quelli proposti nel percorso (bianco, blu e rosso).

DURATA: due ore

AREA TEMATICA: COLORE, CULTURE DEL MONDO

MATERIALI: riproduzioni di opere, fogli, matite, pastelli, pennarelli, tempere

## **- MANI IN PASTA!**

*Al museo non sono conservati solo quadri! Andiamo alla scoperta del linguaggio della scultura analizzando le opere della collezione, approfondiamo le diverse tecniche di lavorazione e poi sporchiamoci le mani e sperimentiamo l'"arte di aggiungere" per modellare una nostra opera tridimensionale.*

DURATA: due ore

AREA TEMATICA: STORIA DELL'ARTE, TECNICA, EMOZIONE

MATERIALI: cartoncino di base, das color terracotta, mirette, salviette

## - ARTE IN TAVOLA

*Alcuni artisti nelle loro opere hanno messo l'arte in tavola, creando meravigliose nature morte in cui frutta, fiori e oggetti inanimati vengono rappresentati in curiose combinazioni e con tecniche diverse. Andiamo alla scoperta di questo genere di pittura e poi... voi cosa mettereste in tavola? Spazio alla creatività per creare la propria natura morta.*

L'attività verrà calibrata in base all'età dei partecipanti e alle eventuali richieste di approfondimento delle insegnanti.

DURATA: due ore

AREA TEMATICA: ARTE, COLORE

MATERIALI: fogli, matite, pastelli, pennarelli, tempere, carta crespata, carta velina, immagini per collage, forbici, colla





## - PAESAGGI DAL MONDO

*Quanti tipi di paesaggi esistono nel mondo? Cosa li rende uguali e cosa diversi? Osserviamo le opere di vari artisti, giochiamo insieme a trovare somiglianze e differenze e creiamo il nostro paesaggio del cuore.*

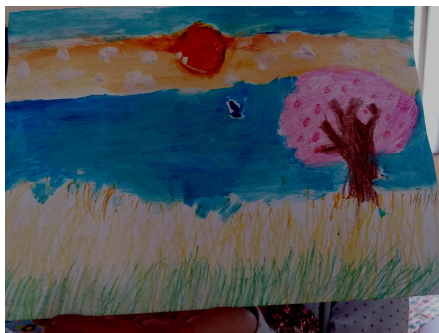
*Il percorso sarà arricchito da riproduzioni a colori di quadri famosi.*

DURATA: due ore

AREA TEMATICA: STORIA

DELL'ARTE, TECNICA, EMOZIONE

MATERIALI: riproduzioni a colori di opere famose, fogli, matite, gomme, pastelli, pennarelli, tempere, carta crespata, carta velina, immagini per collage, forbici, colla



## - CACCIA ALL'OMBRA

*Come si crea la luce all'interno del quadro e qual è la sua direzione? Attraverso la caccia alle ombre nei quadri della collezione ricostruiamo insieme l'affascinante direzione della luce e proviamo a creare un nostro quadro giocando con luci e ombre!*

DURATA: due ore

AREA TEMATICA: COLORE, LUCE

MATERIALI: fogli di carta, matite, gomme, temperino, matite colorate, pastelli a cera, tempere, pennelli

**- SINFONIA DI COLORI**

*Che cosa unisce quadri e musica? Scopriamolo insieme facendoci guidare dalle note musicali e creando insieme un'opera d'arte.*

DURATA: due ore

AREA TEMATICA: *MUSICA, EMOZIONE*

MATERIALI: lettore cd, tracce musicali, tempere, gessetti, acquerelli, pennarelli, pastelli, fogli bianchi da disegno, gomme, matite

**- COLORIAMO LE EMOZIONI**

*Approfondiamo il legame colore - emozione ed utilizziamo il linguaggio dell'arte per raccontarci.*

DURATA: due ore

AREA TEMATICA: *COLORE, EMOZIONE*

MATERIALI: tempere, gessetti, acquarelli, pennarelli, pastelli, giornali, forbici, colla, fogli bianchi da disegno, gomme, matite

**- ATELIER D'ARTISTA: LE CORRENTI**

*Quali sono le diverse correnti artistiche più diffuse al museo? Approfondiamolo insieme e poi...proviamo noi!*

DURATA: due ore

AREA TEMATICA: *ARTE, TECNICA*

MATERIALI: tempere, gessetti, acquarelli, pennarelli, pastelli, giornali, forbici, colla, fogli bianchi da disegno, gomme, matite

## - ATELIER D'ARTISTA: LE TECNICHE

*Quali sono le diverse tecniche artistiche più diffuse al museo?  
Approfondiamolo insieme e poi...proviamo noi!*

E' possibile scegliere tra le seguenti tecniche artistiche: carboncino, tempera, colori ad olio, acquerelli, acrilico, collage, pastelli acquarellabili, scultura con das

DURATA: due ore

AREA TEMATICA: ARTE, TECNICA

MATERIALI: materiali specifici a seconda della tecnica da approfondire





## **Progetto speciale ASCOLTA IL QUADRO**

*in collaborazione con l'Associazione musicale "G. Rossini"*

*Le Civiche Raccolte d'Arte di Palazzo Marliani Cicogna "si mettono in musica" in uno speciale **laboratorio musicale** di educazione al patrimonio museale che il servizio di Didattica Museale organizza con la preziosa collaborazione dell'Associazione Musicale G. Rossini Ets, per offrire un originale approccio alla collezione civica. Nell'attività proposta, la musica diventa infatti un mezzo di lettura e di interpretazione di un'opera d'Arte, in un poetico dialogo che saprà incuriosire e coinvolgere i partecipanti.*

La proposta prevede l'osservazione e la lettura del *Ritratto di Gioachino Rossini*, opera di Giovanni Pierpaoli di proprietà dell'Associazione Musicale G. Rossini Ets ed esposto presso Palazzo Cicogna. Seguirà un momento di ascolto di pagine musicali del compositore tratte dalle sue opere più significative e un'analisi dei principali elementi teorici, formali, di contestualizzazione dell'opera musicale. Infine, sarà proposta un'attività sonoro-musicale (accompagnamento ritmico all'ascolto).



## INFORMAZIONI

### DOVE

Il laboratorio si svolgerà presso le Civiche Raccolte d'Arte di Palazzo Marliani Cicogna (piazza Vittorio Emanuele II).

### QUANDO

- 20/11/2024, ore 9.00 e ore 11.00
- 27/11/2024, ore 9.00 e ore 11.00
- 12/02/2025, ore 9.00 e ore 11.00
- 12/03/2025, ore 9.00 e ore 11.00
- 19/03/2025, ore 9.00 e ore 11.00

Ogni giorno prevede la presenza di massimo 2 classi (una per il turno delle ore 9.00 e una per il turno delle ore 11.00).

Il laboratorio sarà svolto alla presenza di una sola classe alla volta per permettere il miglior svolgimento dell'attività e avrà la durata di circa un'ora.

*È richiesta la presenza degli insegnanti accompagnatori per tutta la durata dell'attività.*

### COME PARTECIPARE

La partecipazione è gratuita, con prenotazione obbligatoria, fino a esaurimento dei posti disponibili. La prenotazione dovrà avvenire tramite piattaforma *Eventbrite* al seguenti link o inquadrando il Qrcode sottostante:

<https://www.eventbrite.it/e/ascolta-il-quadro-ritratto-di-g-rossini-laboratorio-musicale-tickets-1027828351267>



### **Come effettuare la prenotazione?**

Dopo aver cliccato sul link fornito, si avranno 20 minuti di tempo per perfezionare la prenotazione. Si aprirà una pagina dove è possibile scegliere da calendario la data e l'orario di preferenza per svolgere il laboratorio, tra quelli disponibili. Una volta selezionato giorno e orario, è possibile riservare un posto tramite il tasto arancione.

Una volta effettuata la prenotazione, alla casella di posta utilizzata per la prenotazione sarà inviata una mail di conferma d'ordine, da cui è possibile scaricare il biglietto per il laboratorio.

**NB:** Si prega chi si dovesse prenotare, e successivamente non potesse più partecipare, di DISDIRE la prenotazione della classe direttamente dalla piattaforma *Eventbrite*, per permettere ad altre classi interessate di prenotarsi.



## MUSEO DEL TESSILE E DELLA TRADIZIONE INDUSTRIALE



### - **FACCIAMO LUCE SUL COLORE!**

*Che cos'è la luce? Quanti tipi di luci esistono? Perché vediamo a colori? In che modo diversi tipi di luci condizionano il nostro modo di percepire il mondo? Scopriamolo insieme attraverso divertenti esperienze in un avvincente percorso in cui ne vedremo... di tutti i colori (alcuni anche un po' "magici")!*

L'attività si pone l'obiettivo di approfondire in termini scientifici l'affascinante rapporto luce – colore, in particolare in ambito tessile, grazie all'utilizzo di diverse strumentazioni e piccoli esperimenti con oggetti e materiali della vita di tutti i giorni.

DURATA: due ore

AREA TEMATICA: *COLORE, LUCE, SCIENZA E TECNICA*

MATERIALI: banco ottico, macchina della metameria, spettrofotometro, luci colorate, lampada di wood e materiali fluorescenti



### **Possibilità di *PERCORSO INTEGRATO*!**

L'attività può essere ulteriormente approfondita abbinando l'attività "Mi illumino di arte" presso Palazzo Cicogna (pag. 3), per indagare il tema "luce" anche come mezzo espressivo artistico. In caso di partecipazione a entrambe le attività, la quota di partecipazione individuale totale è di 6,00 € ad alunno (anziché 4,00 € per ogni attività).

- **NELLA BOTTEGA DEL SARTO**

*Come nasce un abito? Andiamo alla scoperta dell'area del museo dedicata alla collezione donata da Antonio Ferramini, storico sarto di Milano e osserviamo i "ferri del mestiere" per conoscere i suoi strumenti e le sue tecniche di lavoro. Poi, cimentiamoci con ago e filo e impariamo i rudimenti del mestiere!*

**NB:** Il laboratorio prevederà l'uso di aghi di metallo.

DURATA: due ore

AREA TEMATICA: *TESSUTO, SARTORIA, RICICLO CREATIVO*

MATERIALI: stoffe, aghi per cucito, fili e nastri colorati, forbici

- **L'ARMADIO MULTIETNICO**

*Partendo dagli abiti di festa bustocchi e dalle stoffe esposte presso il Museo del Tessile, curiosiamo negli armadi di Alona, Carlos, Lian, Keoni, Eudora, Angus e Kai...alla scoperta di alcuni coloratissimi abiti tradizionali provenienti da diversi angoli del mondo! Poi divertiamoci a realizzare il nostro accessorio multietnico!*

L'attività verrà calibrata in base all'età dei partecipanti e alle eventuali richieste di approfondimento delle insegnanti.

DURATA: due ore

AREA TEMATICA: *TESSITURA, STORIA E TRADIZIONI, CULTURE DEL MONDO*

MATERIALI: stoffe di diverso tipo, materiali di recupero, colla, forbici



## - TUTTA QUESTIONE DI ETICHETTA!

*Andiamo alla scoperta delle affascinanti etichette originali che accompagnavano i tessuti prodotti a Busto Arsizio quando erano venduti per il mondo, tra il XIX e il XX secolo. Cosa veniva rappresentato, con quale significato? Quale funzione avevano? Dopo un avvincente viaggio tra mitologia ed esotismo, proviamo a creare un'etichetta di nostra invenzione!*

L'attività verrà calibrata in base all'età dei partecipanti e alle eventuali richieste di approfondimento delle insegnanti e prevederà anche la visione di una presentazione ppt al museo.

DURATA: due ore

AREA TEMATICA: STORIA

MATERIALI: fogli, pastelli, pennarelli, carta crespata colorata, stoffe e nastri, colla stick



## - LA TESSITURA: DALLA PREISTORIA AL TELAIO MECCANICO

*Scopriamo insieme come e perché è nata la tessitura e la sua evoluzione nel tempo, dalla preistoria ai giorni nostri. Poi costruiamo il nostro telaio e, intrecciando i fili, creiamo il tessuto.*

DURATA: due ore

AREA TEMATICA: **SCIENZA E TECNICA**

MATERIALI: cartone, forbici, fili di lana, righello, matite, gomme



## - A SCUOLA DI TESSITURA!

*Come funziona il telaio e come si crea un tessuto? Come vengono intrecciati trama e ordito? Dopo aver scoperto storia e funzionamento del telaio, creiamo la nostra coloratissima armatura: tela, saia o raso?*

DURATA: due ore

AREA TEMATICA: **SCIENZA E TECNICA**

MATERIALI: cartoncino nero, nastri da pacco colorati, forbici, colla stick.

## - MATERIE PRIME

*Che cosa sono le materie prime? Come si trasformano nel prodotto finito? A partire dall'analisi di alcune materie prime scopriamo quali sono le loro caratteristiche e per quali scopi vengano utilizzate. Poi concentriamoci sulle fibre tessili, approfondiamo le diverse applicazioni e sperimentiamo alcuni processi di lavorazione.*

DURATA: due ore

AREA TEMATICA: **SCIENZA E TECNICA**

MATERIALI: fibre naturali (cotone, lino, seta), legno, latte, microscopio, prodotti finiti (tessuti, oggetti in legno, burro etc.,)

## - CON SEMI E BATUFFOLI

*Conoscete i segreti della pianta di cotone? Scopriamolo insieme, poi vestiamo i panni di giovani botanici e proviamo a realizzare una nostra pagina di erbario.*

DURATA: due ore

AREA TEMATICA: **SCIENZA E TECNICA**

MATERIALI: semi, steli, capsule, lenti contafili, pagina di erbario da completare



## **- CREA IL TUO CAMPIONARIO**

*Ripercorriamo insieme l'affascinante storia del "bustoarsizio" che viaggiava con i campionari per vendere i tessuti. Dopo aver scoperto cosa sono i campionari e le loro diverse versioni nel tempo, tessuti alla mano, analizziamo le loro caratteristiche e creiamo la nostra pagina di campionato.*

DURATA: due ore

AREA TEMATICA: **SCIENZA E TECNICA**

MATERIALI: tessuti, colla, penne, gomme, matite, tessuti, righelli

## **- SCOPRIAMO IL COLORE**

*Estraiamo il colore e scopriamo il suo utilizzo in due affascinanti percorsi: in ambito tessile attraverso l'uso di strumentazioni scientifiche, e in ambito alimentare e cosmetico attraverso la realizzazione di gelatine alimentari e lucidalabbra.*

DURATA: tre ore con intervallo a metà percorso

AREA TEMATICA: **SCIENZA E TECNICA**

MATERIALI: luci, banco ottico, spettrofotometro, piante tintorie e alimenti, mortai in pietra, colini, vasetti di vetro, occorrente per la produzione di gelatine e lucidalabbra

- **COMBINIAMONE DI TUTTI I COLORI**

*Due affascinanti tecniche per abbellire il tessuto: sperimentiamo la stampa con l'utilizzo di blocchi di legno e cimentiamoci con la tintura della matassina di cotone.*

DURATA: tre ore con intervallo  
a metà percorso

AREA TEMATICA: **SCIENZA E TECNICA**

MATERIALI: blocchi di stampa di legno,  
tessuti, colori per tessuto,  
matassine di colore, coloranti  
in polvere



- **UGUALI E DIVERSI**

*All'interno del museo ci sono tanti pezzi di stoffa in apparenza tutti uguali e invece...hanno forme e consistenze diverse e provengono da macchinari diversi. Ma di cosa si tratta? Sono gli scarti. Scopriamo insieme come sono stati realizzati e trasformiamoli in utili oggetti. Impariamo insieme l'importanza del riciclo e il valore delle risorse!*

DURATA: due ore

AREA TEMATICA: **SCIENZA E TECNICA, RICICLO**

MATERIALI: scarti di lavorazione, stoffe, cartoncino, colla, forbici,  
nastri colorati



## PERCORSI SUL TERRITORIO



### - STREET ART A BUSTO ARSIZIO

*Quando l'arte trova spazio in Città, strade e palazzi si trasformano in un "museo a cielo aperto", diventando luoghi di racconto dal risultato inatteso. Passeggiamo nel centro e aguzziamo la vista, alla scoperta di opere colorate e originali che sanno sorprendere e far riflettere.*

Il percorso si propone come una passeggiata di esplorazione del centro cittadino, per favorire l'osservazione consapevole di luoghi magari familiari, ma spesso vissuti con disattenzione, favorendo così la conoscenza della propria città.

AREA TEMATICA: ARTE, CREATIVITÀ, TERRITORIO

DURATA: un'ora e trenta minuti

SEDE: **centro cittadino**, con ritrovo presso il parco del Museo del Tessile e della Tradizione Industriale (via Volta, 6) – Busto Arsizio



- **160 ANNI DI CITTÀ: a spasso nelle tradizioni e nelle storie bustocche**



*Il 30 ottobre 1864 Busto Arsizio diventava “Città” per decreto reale: ripercorriamo la sua storia e le tradizioni di un tempo attraverso la scoperta di alcuni luoghi che facevano da sfondo a feste e riti popolari, in un affascinante viaggio nello spazio e nel tempo!*

Il percorso vuole essere un’occasione di (ri)scoperta di alcuni spazi cittadini, visti alla luce delle tradizioni e delle feste popolari che nel tempo hanno costruito l’identità culturale bustocca. Per ogni tappa, saranno forniti sia brevi informazioni sul luogo e gli edifici presenti, sia sulle usanze e ricorrenze ad essi legati.

TEMATICA: *STORIA E TRADIZIONI*

DURATA: due ore

SEDE: **centro cittadino**, con ritrovo presso piazza san Michele

- **GIOCA-QUARTIERI, il “Monopoli” bustocco**

*Conosci la tua Città? Scopriamo insieme i quartieri di Busto Arsizio in un divertente gioco a squadre, dove la classe si sfiderà a colpi di Storia e curiosità bustocche...*

**N.B.:** È richiesto l’uso di uno spazio in classe dove poter appendere il cartellone del gioco da usare durante l’attività

DURATA: un’ora e trenta minuti

TEMA: *STORIA E TRADIZIONI*

MATERIALI: cartellone del gioco, pedine, dadi

SEDE: **classe**

## - STORIE DI PIETRA

*Spesso passano inosservati, ma misteriosi personaggi ci osservano: facciamo la conoscenza di alcune affascinanti sculture che abitano le facciate delle chiese del centro città e scopriamo la loro storia. Anche dall'esterno, questi edifici hanno qualcosa da raccontare!*

DURATA: un'ora e trenta minuti

AREA TEMATICA: ARTE, ICONOGRAFIA, STORIA

SEDE: **centro cittadino**, con ritrovo presso il parco del Museo del Tessile (via Volta, 6) - Busto Arsizio.

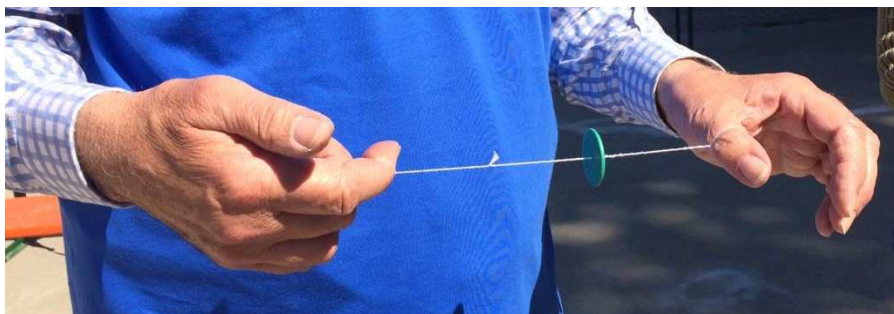
## - I GIOCHI DI UNA VOLTA

*Come ci si divertiva una volta in strada o nei cortili? Con l'aiuto della guida, i ragazzi potranno divertirsi a giocare come i loro coetanei di un tempo.*

DURATA: un'ora e trenta minuti

AREA TEMATICA: FESTE E TRADIZIONI

SEDE: **palestra o cortile della scuola**





## - IL GIRO DEL MONDO IN 10 GIOCHI

*Come si divertono i ragazzi del mondo? Con l'aiuto della guida, sperimentiamo giochi di altre latitudini, alla scoperta di somiglianze e differenze con i tradizionali passatempi bustocchi!*

**N.B.** In base alla composizione del gruppo classe le insegnanti potranno richiedere che vengano approfonditi giochi di specifici Paesi del mondo

DURATA: un'ora e trenta minuti

AREA TEMATICA: *STORIA E TRADIZIONI*

SEDE: **palestra o cortile della scuola**

## - IN VIAGGIO... PER MODO DI DIRE!

*La saggezza popolare che si esprime attraverso i proverbi non conosce confini: spesso i temi trattati sono gli stessi, ma ogni Paese usa immagini diverse che esprimono la propria cultura di appartenenza. Facciamo un divertente viaggio nelle espressioni popolari: da Busto Arsizio verso il mondo e ritorno!*

**N.B.:** E' richiesto l'uso di una lim o di un proiettore per visualizzare una presentazione di immagini

DURATA: un'ora e trenta minuti

AREA TEMATICA: *STORIA E TRADIZIONI*

SEDE: **classe**

## - LE FESTE E LE TRADIZIONI IN CITTÀ

*Con l'aiuto della guida, i ragazzi potranno scoprire come sono nate feste e tradizioni della loro città e come venivano celebrate.*

**N.B.:** E' richiesto l'uso di una lim o di un proiettore per visualizzare una presentazione di immagini

DURATA: un'ora e trenta minuti

AREA TEMATICA: *STORIA E TRADIZIONI*

SEDE: **classe**

## - LE FESTE E LE TRADIZIONI IN CITTÀ E NEL MONDO: UN CONFRONTO

*Ripercorriamo le principali festività del calendario bustocco, confrontandole con usi e costumi che vengono da lontano alla ricerca di somiglianze e differenze!*

**N.B.:** E' richiesto l'uso di una lim o di un proiettore per visualizzare una presentazione di immagini.

In base alla composizione del gruppo classe le insegnanti potranno richiedere che vengano approfondite feste di specifici Paesi del mondo.

DURATA: un'ora e trenta minuti

AREA TEMATICA: *STORIA, TRADIZIONI*

SEDE: **classe**

## - PALAZZO GILARDONI TRA PASSATO E PRESENTE

*Viaggiamo nei secoli e dalla posa della prima pietra nel 1731, conosciamo la storia di Palazzo Gilardoni e i suoi compiti oggi: cos'è un Comune e come funziona? Entriamo in alcuni suoi spazi principali e scopriamolo insieme.*

DURATA: due ore

AREA TEMATICA: *STORIA E ARTE, EDUCAZIONE CIVICA*

SEDE: **territorio**, ritrovo presso Palazzo Gilardoni (via F.lli d'Italia, 12).



## - AGENTI 007 – MISSIONE COMUNE

*Il Comune di Busto Arsizio, negli anni, ha cambiato più volte la sua sede. Esistono ancora tracce delle sue collocazioni precedenti? Scopriamolo insieme a caccia di indizi nel centro Città!*

DURATA: un'ora e trenta minuti

AREA TEMATICA: *STORIA*

SEDE: **territorio**, ritrovo in piazza Santa Maria

## - STORIA IN VIAGGIO

*I nomi dei luoghi cambiano nel tempo e raccontano la loro storia. Mappa alla mano, andiamo alla scoperta di Busto Arsizio nei secoli, attraverso le vie e le piazze.*

**N.B:** Indicare quale periodo storico si intende approfondire:

- Busto Arsizio dalle origini al Medioevo
- Seconda Guerra Mondiale

E' possibile concordare la trattazione di un determinato periodo storico, a seconda delle richieste di approfondimento delle insegnanti.

**DURATA:** tre ore con intervallo a metà percorso

**AREA TEMATICA:** STORIA

**SEDE:** **territorio.** Il punto di ritrovo sarà da concordare in base al tipo di percorso scelto



## - **LIBERTY: OCCHIO AL DETTAGLIO**

*Con una visita guidata interattiva andiamo alla scoperta dello stile Liberty in Città osservando i motivi più curiosi in cancellate e ville.*

DURATA: un'ora e trenta minuti

AREA TEMATICA: *STORIA E ARTE*

SEDE: **territorio**. Ritrovo presso il parco del Museo del Tessile e della Tradizione Industriale (via Volta, 6)

– Busto Arsizio



## - **L'INDUSTRIA TESSILE E I SUOI CAPITANI**

*Un viaggio alla scoperta della nascita della più importante attività economica della città di un tempo e dei suoi protagonisti.*

DURATA: due ore

AREA TEMATICA: *STORIA*

SEDE: **territorio**. Ritrovo presso il Museo del Tessile e della Tradizione Industriale (via Volta, 6) – Busto Arsizio

## - LA PESTE A BUSTO ARSIZIO: STORIA E DEVOZIONI

*Nel 1630 a Busto infuriava la peste. Itinerario alla scoperta dei luoghi e delle opere che testimoniano un legame con questo tragico evento.*

**NB:** L'accesso alle Chiese interessate dal percorso sarà subordinato alla disponibilità delle Parrocchie di competenza

DURATA: due ore

AREA TEMATICA: *STORIA*

SEDE: **territorio**. Ritrovo presso piazza Trento e Trieste – Busto Arsizio

## - QUANDO A BUSTO PASSAVA IL TRAM

*Qual era il percorso effettuato dal vecchio tram in città?*

*Scopriamolo insieme, ripercorrendo a piedi il suo tragitto e ricostruendo con l'aiuto di fotografie l'immagine della Busto di una volta.*

DURATA: due ore

AREA TEMATICA: *STORIA*

SEDE: **territorio**. Ritrovo piazza Manzoni – Busto Arsizio



## - LA STORIA DI BUSTO ARSIZIO

*Di quali eventi storici è stata teatro la nostra Città?*

*Su richiesta delle insegnanti, vi è la possibilità di approfondire anche la storia dei quartieri di Sacconago e Borsano.*

**N.B.:** È richiesto l'uso di una lim o di un proiettore per visualizzare una presentazione di immagini.

DURATA: un'ora e trenta minuti

AREA TEMATICA: *STORIA*

SEDE: **classe**

## - MONDI IN TAVOLA

*Alimenti e piatti tradizionali della nostra Città si confrontano con quelli di altri luoghi in Italia e nel mondo. Quali sono gli ingredienti che li compongono? Da dove provengono? In cosa sono uguali e in cosa diversi? Scopriamolo insieme in un avvincente gioco a colpi di ricette!*

**N.B.:** E' richiesto l'uso di una lim o di un proiettore per visualizzare una presentazione di immagini.

In base alla composizione del gruppo classe le insegnanti potranno richiedere che vengano approfonditi piatti di specifiche regioni italiane o Paesi del mondo.

DURATA: un'ora e trenta minuti

AREA TEMATICA: *CULTURE DEL MONDO*

SEDE: **classe**

## INFORMAZIONI

### QUANDO...

Le attività potranno essere svolte dal martedì al venerdì dalle ore 9.00 alle ore 13.00 e dalle ore 14.30 alle ore 17.00.

*E' necessario che le insegnanti siano presenti per tutta la durata dell'attività.*

### COME...

Le prenotazioni devono essere effettuate con **almeno 5 giorni lavorativi** di anticipo tramite e-mail all'indirizzo [didattica@comune.bustoarsizio.va.it](mailto:didattica@comune.bustoarsizio.va.it) inviando il **modulo** allegato, compilato in tutte le sue parti.

La scuola riceverà conferma di prenotazione, in base alla disponibilità. Le richieste verranno accolte fino al numero massimo disponibile nell'arco dell'anno scolastico.

L'eventuale disdetta dell'attività prenotata deve essere comunicata entro 3 giorni dalla data dell'attività.

### PAGAMENTO

La quota individuale di partecipazione è:

- 4,00 euro per istituti scolastici di Busto Arsizio
- 6,00 euro per istituti scolastici di altri Comuni

*La somma totale sarà da versare tramite bonifico bancario (i dati necessari saranno forniti al momento della conferma di prenotazione).*

Per ulteriori informazioni:

**UFFICIO DIDATTICA MUSEALE E TERRITORIALE**

Città di Busto Arsizio

TEL: 0331-390242/349

**E-MAIL: [didattica@comune.bustoarsizio.va.it](mailto:didattica@comune.bustoarsizio.va.it)**



**MODULO DI PRENOTAZIONE DELLE ATTIVITÀ DI DIDATTICA  
MUSEALE E TERRITORIALE**

NOME SCUOLA: \_\_\_\_\_

CLASSE e SEZIONE: \_\_\_\_\_

NUMERO ALUNNI PARTECIPANTI: \_\_\_\_\_

ALUNNI CON BISOGNI SPECIALI (indicare numero ed  
eventuali specifiche esigenze da segnalare)

\_\_\_\_\_  
\_\_\_\_\_

NOMINATIVO INSEGNANTE DI RIFERIMENTO:

\_\_\_\_\_

CONTATTO TELEFONICO DELL'INSEGNANTE DI  
RIFERIMENTO: \_\_\_\_\_

INDIRIZZO MAIL DELL'INSEGNANTE DI RIFERIMENTO:

\_\_\_\_\_

ATTIVITÀ PRESCELTA: \_\_\_\_\_

DATE E ORARI RICHIESTI:

---

---

---

BUSTO ARSIZIO, IL: \_\_\_\_\_

**NB:** L'eventuale richiesta del trasporto deve essere effettuata tramite l'apposito modulo predisposto dall'Ufficio Pubblica Istruzione.



## **LA PAROLA ALLE SCUOLE...**

***Quale ritenete sia il valore aggiunto delle attività di Didattica museale e Territoriale a cui avete partecipato?***

*“Far conoscere ai ragazzi una realtà della loro città e unire le conoscenze apprese a scuola alla realtà esterna”*

*“Imparare facendo in un ambiente diverso da quello dell’aula scolastica è sempre intrigante per i ragazzi”*

*“Fare esperienze laboratoriali e di gruppo”*

*“Esperienze laboratoriali che difficilmente possono essere ricontestualizzate in classe”*

*“Portare i nostri studenti alla conoscenza di una realtà cittadina e offrire l’opportunità ai ragazzi di mettersi in gioco utilizzando vari strumenti”*

*“Vedere le opere dal vivo”*

*“Acquisire nuove conoscenze sulla nostra città non attraverso internet, ma osservando dal vivo”*

*“Il coinvolgimento attivo dei ragazzi”*

Fonte: questionari di gradimento a.s. 2023/2024